

ZAPYTANIE OFERTOWE

1. Zamawiający:

Dom Pomocy Społecznej

adres do korespondencji: ul. Pyskowicka 34, 42- 674 Łubie

tel. 32 233-12-24

Zaprasza do złożenia ofert cenowych na:

„Wykonanie mebli wraz z montażem do archiwum – regały dla Domu Pomocy Społecznej”

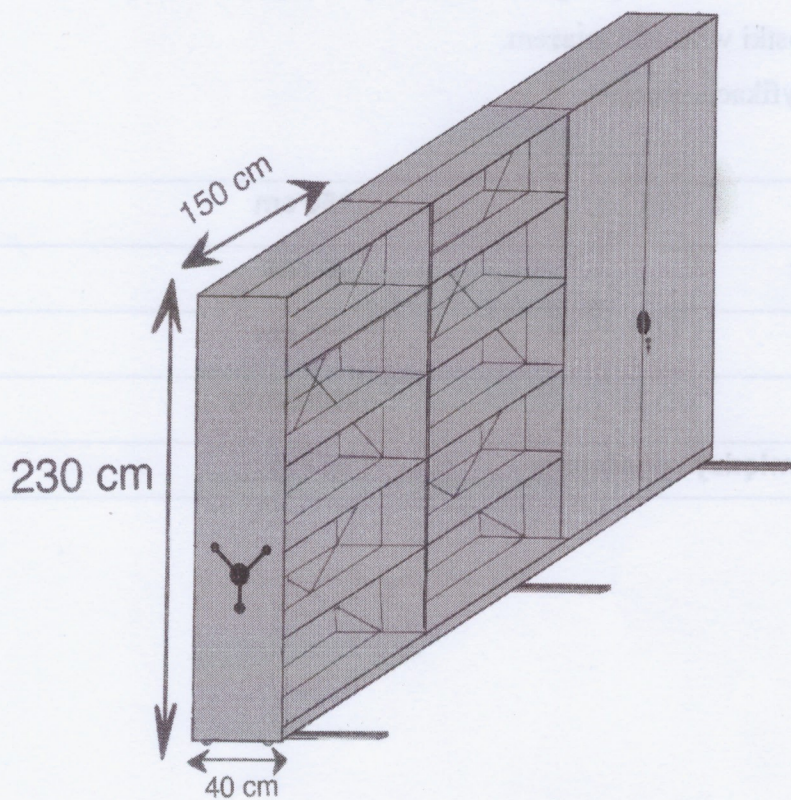
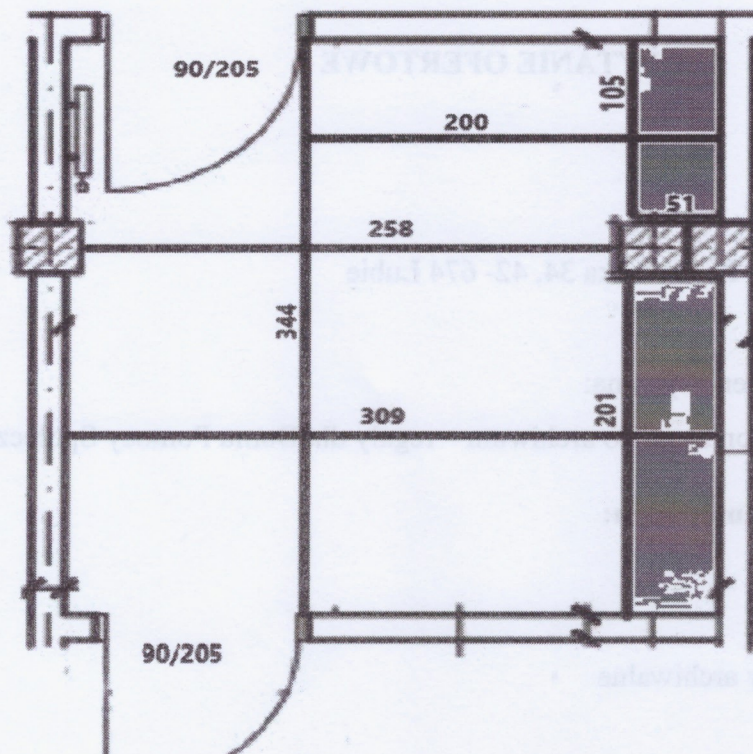
2. Opis przedmiotu zamówienia:

Główne kody CPV:

39131100-0 – regały archiwalne

- 1) Przedmiotem niniejszego zamówienia jest: wykonanie regałów do archiwum w naszej jednostki wraz z montażem.
- 2) Specyfikacja regałów:

Szerokość:	150 cm
Głębokość:	40 cm
Wysokość:	230 cm
Napęd:	Korbowy
Odległość między regałami:	64 cm



3) Materiał:

Wykonanie z: Blacha stalowa, lakierowana

4) Kolorystyka:

W odcieniu/kolorystyce: jasnoszary

5) Ilość: 7 sztuk przesuwanych regałów oraz (w wyszarzonym polu) 3 sztuki regałów stacjonarnych.

6) Wszystkie regały powinny być zasuwane roletami - z możliwością zakluczenia.

Rozmiary regałów stacjonarnych to: 198 cm x 100 cm x 43 cm (długość, wysokość, głębokość).

7) Montaż regałów.

8) Termin wykonania przedmiotu zamówienia: do dnia 06.12.2024 r.

9) Przywóz wykonanych mebli na adres wskazany przez zamawiającego: ul. Kościelna 34, 42-609 Strzybnica.

3. Dokumenty, jakie Wykonawca powinien załączyć do oferty:

1) Wycena regałów.

2) Ceny powinny być podawane w wartości netto i brutto. Wycena za 1 szt. regału oraz za całość zamówienia.

3) Zaświadczenie o prowadzeniu działalności.

4) Stworzona wizualizacja interesujących nas regałów – jeśli istnieje możliwość.

Zamawiający może żądać od Wykonawców wyjaśnień dotyczących treści złożonych ofert.

4. Osoby po stronie Zamawiającego uprawnione do porozumiewania się z Wykonawcami.

Osobą uprawnioną do kontaktowania się z Wykonawcami i udzielania wyjaśnień dotyczących postępowania jest Pani Weronika Howaniec pod numerem tel. (32) 233 12 24 wew. 31 lub pod adresem mailowym:

veronika.howaniec@dpstg.jstpowiat.pl lub Emilia Kocot (32) 233 12 24 wew. 31

5. **Forma płatności:**

Forma płatności to przelew po wykonaniu usług i wystawieniu faktury VAT.

6. **Miejsce i termin składania ofert.**

Ofertę należy przesłać mailowo na adres: kancelaria@dpstg.jstpowiat.pl w terminie do 29.10.2024 r. do godz. 12:00.

Zamawiający udzieli zamówienia Wykonawcy, którego oferta odpowiadać będzie wszystkim wymaganiom przedstawionym w zamówieniu i zostanie oceniona jako najkorzystniejsza dla jednostki. Zamawiający zastrzega sobie możliwości negocjacji przedstawionej ceny. Zamawiający zastrzega sobie możliwość zmiany warunków zamówienia.

Zlecenie będzie realizowane po podpisaniu umowy z Wykonawcą – wzór umowy w załączeniu do zapytania ofertowego.

Umowa zostanie podpisana po otrzymaniu środków na realizację zamówienia.

DYREKTOR

Domu Pomocy Społecznej w Lubiu

mgr Marta Szymik